



Магниточувствительный датчик MS NR1A-LS401

(аналог датчика NORGREN M/40/P)

применяется в пневмоцилиндрах NORGREN серии 44000 для контроля положения поршня.

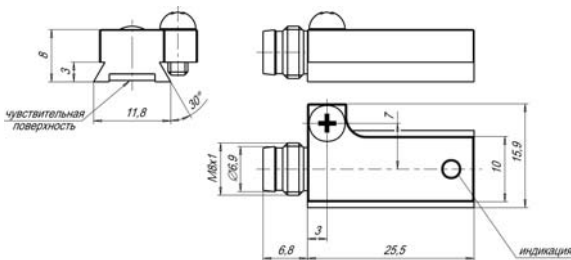
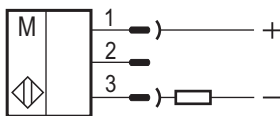


Схема подключения



Миниатюрный магниточувствительный датчик

Датчик имеет в своем составе магнитоуправляемый контакт (геркон), который изменяет состояние контактов при внесении в зону чувствительности датчика постоянного магнита.

Датчик может работать в комплекте с магнитной системой типа SM1, SM2 или SM3. Расстояние срабатывания датчика зависит от коэрцитивной силы магнитной системы.

Формат, мм	25,5x15,9x8
Коммутируемое напряжение, Ураб.	0,05...75В DC
Коммутируемый ток, Iраб.	180x10 ⁻³ ...0,5 А
Коммутируемая мощность	≤10 Вт
Частота переключения, Fmax	400 Гц
Диапазон рабочих температур	-60°C...+70°C
Световая индикация	Есть
Материал корпуса	Д16Т (Ан. Окс.)
Рекомендуемый соединитель	CS S15-1, CS S40-1, CS S48-1, CS S49-1
Степень защиты по ГОСТ 14254-96	IP67
Тип контакта	нормально разомкнутый
Масса	0,07 кг



Магниточувствительный датчик MS NR2A-LS4

для контроля положения поршня в пневмоцилиндрах NORGREN
Аналог датчика NORGREN QM/32/P/B.

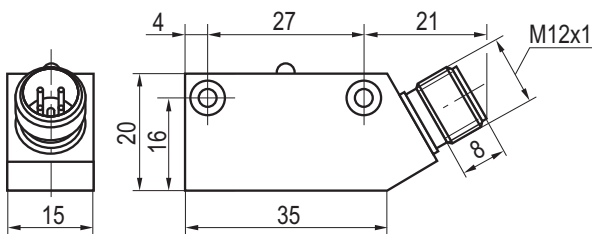
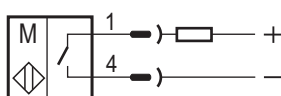


Схема подключения



Миниатюрный магниточувствительный датчик

Датчик MS NR2A-LS4 имеет в своем составе магнитоуправляемый контакт (геркон), который изменяет состояние контактов при внесении в зону чувствительности датчика постоянного магнита.

Датчик может работать в комплекте с магнитной системой типа SM1, SM2 или SM3. Расстояние срабатывания датчика зависит от коэрцитивной силы магнитной системы.

Формат	40x20x15
Коммутируемое напряжение, Ураб.	10...30 В DC
Коммутируемый ток, Iраб.	10...250 мА
Максимальная мощность, Pmax	≤10 Вт
Частота переключения, Fmax	100 Гц
Диапазон рабочих температур	-25°...+75° С
Световая индикация	Есть
Материал корпуса	Д16Т
Рекомендуемый соединитель	CS S19-1; CS S20-1; CS S25; CS S251... CS S256
Степень защиты по ГОСТ 14254-96	IP67